

GEMEINDE MERZLIGEN

KANTON BERN

ZONENPLAN 1:2000



Die baurechtliche Grundordnung der Gemeinde umfasst:

- Bau- und Nutzungsreglement (BNR)
- Zonenplan 1:2000
- Zonenplan mit Gefahrengebieten 1:2000

Planung

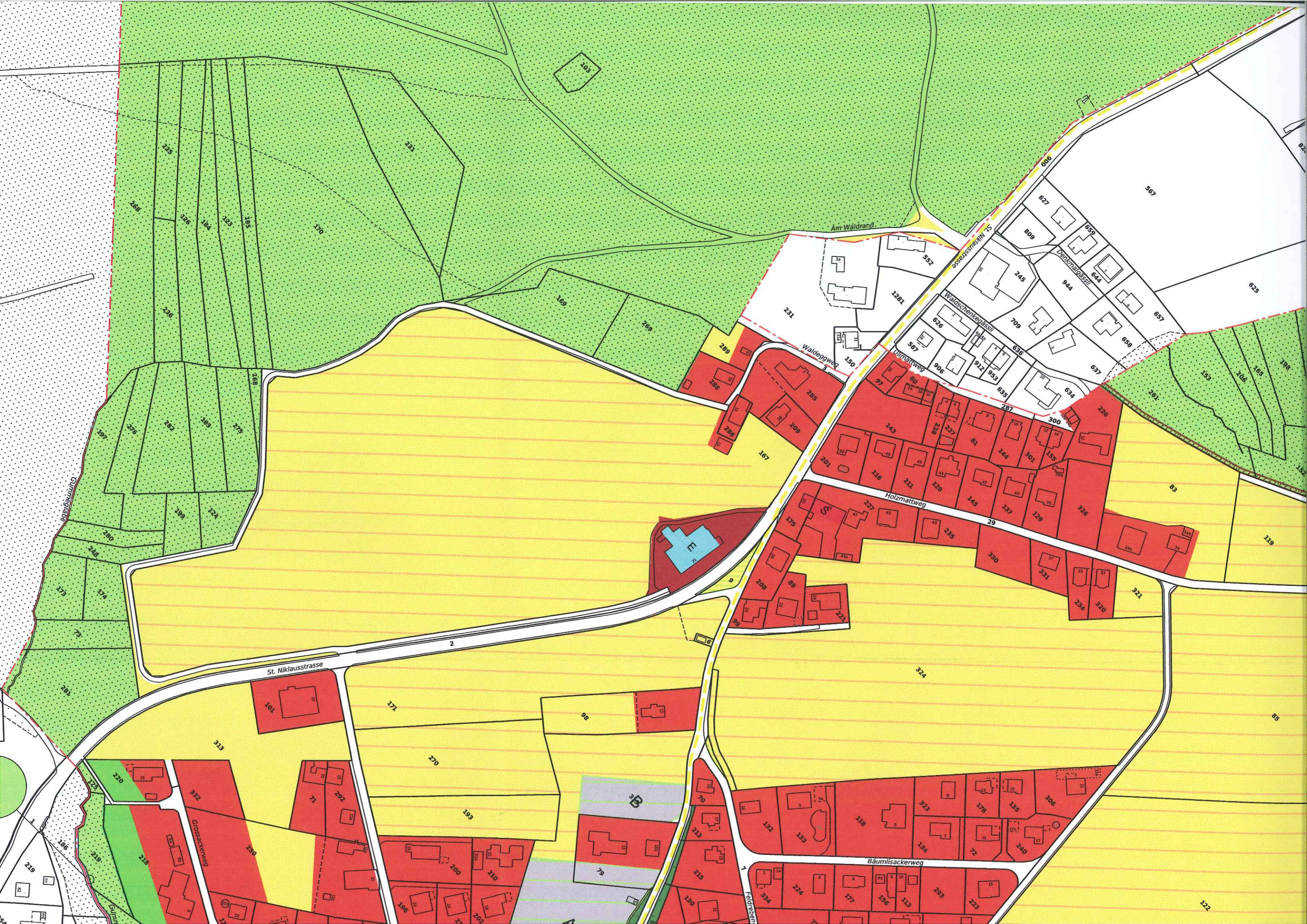
Rey Walter

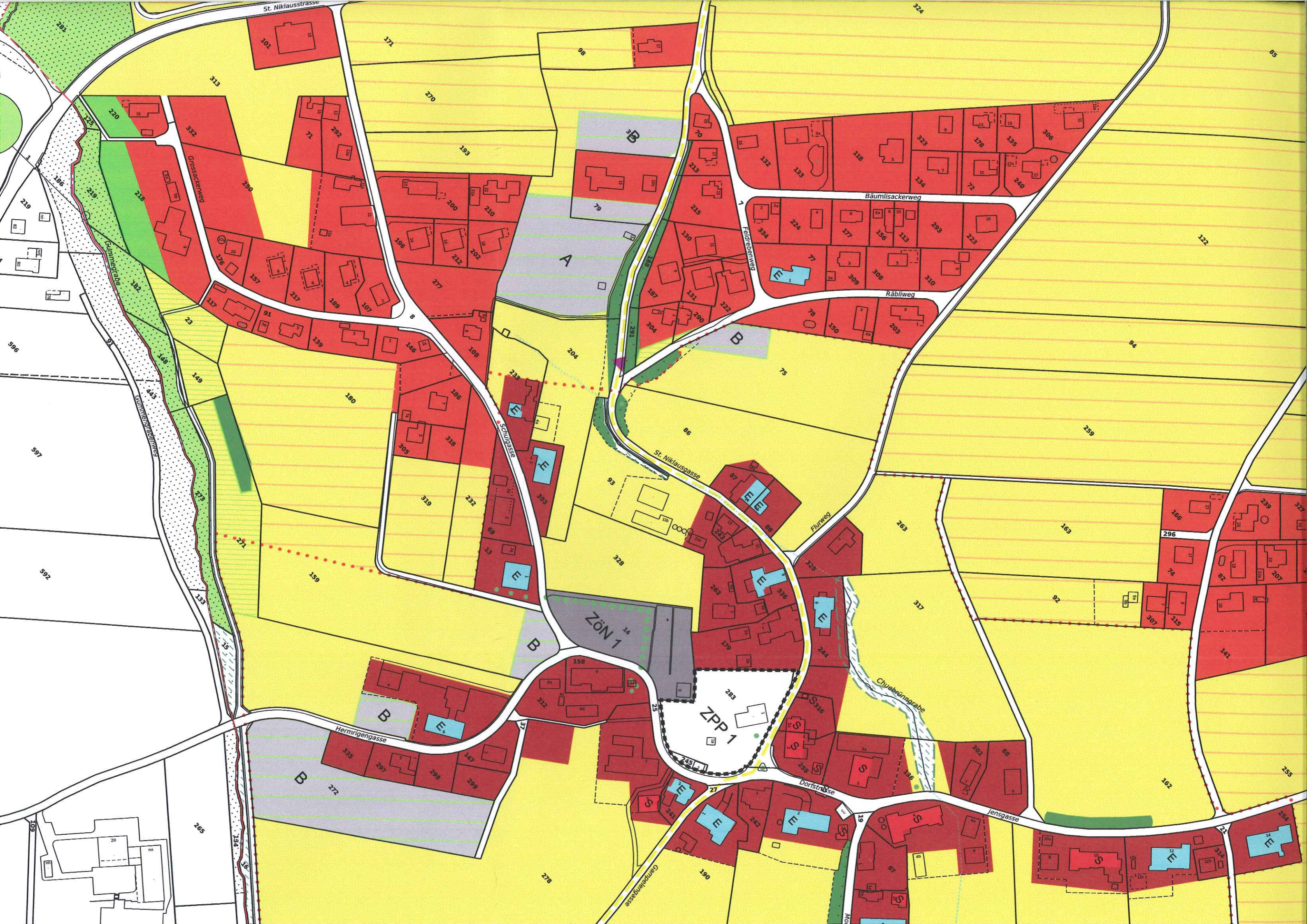
Planer FSU
Unionsgasse 5, 2502 Biel-Bienne
Tel. 032 323 13 80
Fax. 032 323 17 60
Mail: rey.walter@bluewin.ch

Datenhaltung

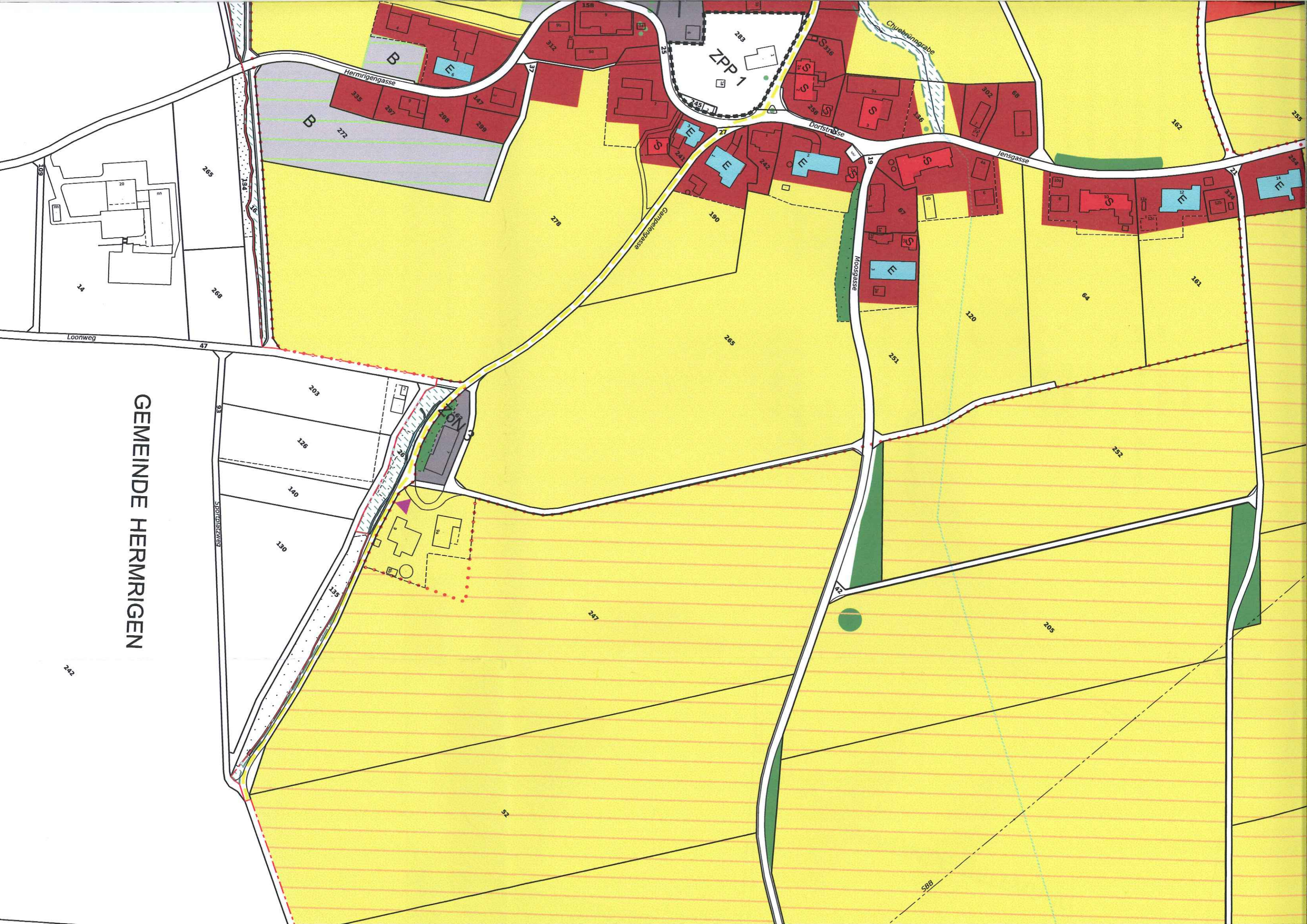
GeoplanTeam Hutzli + Kluser

Vermessung | Geoinformatik | Umwelttechnik
Egliweg 6, 2560 Nidau
Tel. 032 332 78 00
Fax. 032 332 78 01
Mail: info@geoplanteam.ch
www.geoplanteam.ch





GEMEINDE HERMRIGEN





98

140

A

204

93

328

ZÖN 1

158

312

245

27

278

190

ZPP 1

190

242

241

70

213

130

187

304

86

87

262

267

283

238

241

242

241

242

241

75

86

87

88

89

90

91

92

93

94

95

96

118

132

133

134

135

136

137

138

139

140

141

142

143

144

145

146

132

133

134

135

136

137

138

139

140

141

142

143

144

145

146

147

132

133

134

135

136

137

138

139

140

141

142

143

144

145

146

147

132

133

134

135

136

137

138

139

140

141

142

143

144

145

146

147

132

133

134

135

136

137

138

139

140

141

142

143

144

145

146

147

132

133

134

135

136

137

138

139

140

141

142

143

144

145

146

147

132

133

134

135

136

137

138

139

140

141

142

143

144

145

146

147

132

133

134

135

136

137

138

139

140

141

142

143

144

145

146

147

132

133

134

135

136

137

138

139

140

141

142

143

144

145

146

147

132

133

134

135

136

137

138

139

140

141

142

143

144

145

146

147

132

133

134

135

136

137

138

139

140

141

142

143

144

145

146

147

132

133

134

135

136

137

138

139

140

141

142

143

144

145

146

147

132

133

134

135

136

137

138

139

140

141

142

143

144

145

146

147

132

133

134

135

136

137

138

139

140

141

142

143

144

145

146

147

132

133

134

135

136

137

138

139

140

141

142

143

144

145

146

147

132

133

134

135

136

137

138

139

140

141

142

143

144

145

146

147

132

133

134

135

136

137

138

139

140

141

142

143

144

145

146

147

132

133

134

135

136

137

138

139

140

141

142

143






144

145

LEGENDE

	W2	Wohnzone 2 Geschosse	Art. 3
	DZ	Dorfzone	Art. 3
	ZöN	Zone für öffentliche Nutzung	Art. 4
	GR	Grünzone	Art. 5
		Zone für Tierhaltung A / B	Art. 5
	LWZ	Landwirtschaftszone	Art. 6
	ZPP	Zone mit Planungspflicht	Art. 7
		Ortsbildperimeter	Art. 11
		Baudenkmäler schützenswert (S) / erhaltenswert (E)	Art. 12.1
		Historische Hinterlassenschaften / Schützenswerte Kulturobjekte	Art. 12.2
		Archäologisches Schutzgebiet Römerstrasse	Art. 12.4
		Kleingehölze, Hecken, Einzelbäume, Alleen	Art. 12.5
		Bäume geschützt	Art. 12.5
		Ufervegetation	Art. 12.7
		Fliessgewässer, Wasserläufe	Art. 12.7
		Landschaftsschutzgebiet	Art. 13.1
		Naturwiesen	Art. 13.2
		Waldrandschutz	Art. 13.3
		Waldgrenze gemäss Waldfeststellung Art. 10 Waldgesetz	

HINWEISE

	Wald
	Naturschutzgebiet "Schinteregge" RRB 4570 14.10.1987
	Rutschungsgebiet gemäss Gefahrenhinweiskarte
	Wanderwege, Routenbezeichnung 27
	Gemeindegrenze